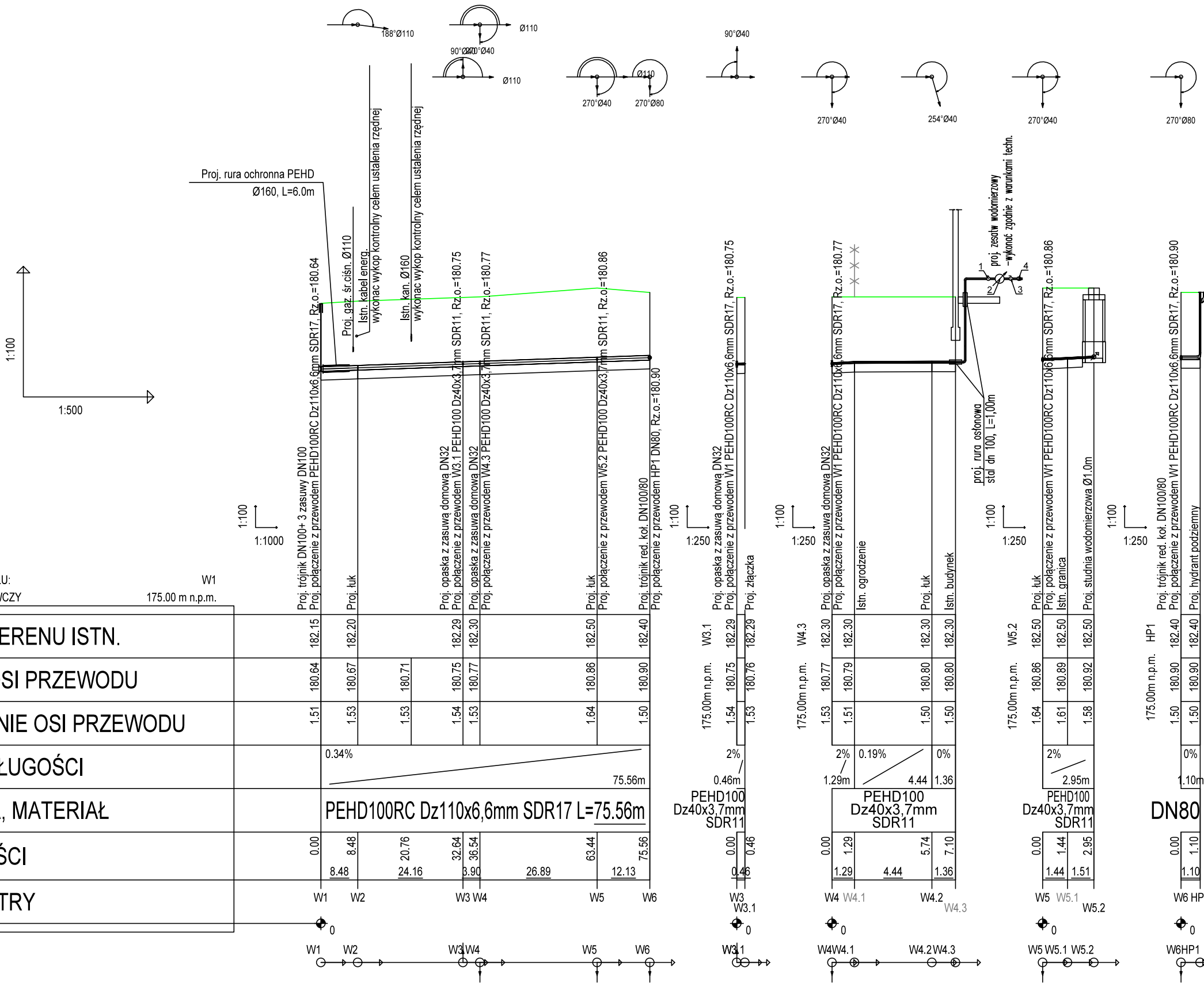


OZNACZENIE PROFILU: POZIOM PORÓWNAWCZY	W1	
	175.00 m n.p.m.	
RZĘDNA TERENU ISTN.		
RZĘDNA OSI PRZEWODU		
ZAGŁĘBIENIE OSI PRZEWODU		
SPADKI, DŁUGOŚCI		
ŚREDNICA, MATERIAŁ	PEHD100RC Dz110x6,6mm SDR17 L=75.56m	
ODLEGŁOŚCI		
HEKTOMETRY		



- Oznaczenia:
1. proj. zawór odcinający
  2. proj. wodomierz
  3. proj. zawór odcinający ze spustem
  4. proj. zawór antyskażeniowy

Uwagi:

1. Rury należy układać na podsypce piaskowej gr. min 20cm w odwodnionym wykopie i obsypać warstwą piasku gr. 30 cm ponad wierzch rury
2. Nie wyklucza się istnienia w terenie innych przewodów o których brak infromacji. Wynika to z zaszczości historycznych lub niedopetnienia obowiązku zgłoszenia do inwetaryzacji. (Ustawa Prawo Geodezyjne i Kartograficzne Dz. U. 30/1989 poz. 163 z późn. zmianami)
3. Rzędne istniejącego uzbrojenia terenu podano orientacyjnie. Rzeczywiste rzędne istniejącego uzbrojenia terenu mogą się różnić - przed rozpoczęciem robót budowlanych należy wykonać odkrywki istniejącego uzbrojenia.
4. W rejonie istniejącego uzbrojenia wykonać wykopy kontrolne, a roboty ziemne wykonywać ręcznie.
5. Prace wykonywać pod nadzorem i w uzgodnieniu z właścicielami istniejących sieci - dotyczy również zgłaszania ewentualnych kolizji oraz sposobu rozwiązania technicznego.
6. Przed wykonaniem przewiertu sterowanego/robót budowlanych należy dokonać odkrywki istniejących przewodów i rur uzbrojenia technicznego
7. Z powodu braku inwentaryzacji kanalizacji sanitarnej rzędną rury w miejscu skrzyżowania z projektowanym wodociągiem podano orientacyjnie - przed wykonaniem przewiertu sterowanego należy dokonać odkrywki istniejącej rury celem ustalenia dokładnej rzędnej proj. sieci wodociągowej

NAZWA OPRACOWANIA: BUDOWA SIECI WODOCIAGOWEJ Z PRZYŁĄCZAMI W MIEJSCOWOŚCI HOLENDRY, GM. ZAPOLICE		
ADRES INWESTYCJI:	dz. nr 61/1, 74/1, 71/1, 71/2, obr. Holendry, gm. Zapolice	
INWESTOR:	Gmina Zapolice, Plac Strażacki 5, 98-161 Zapolice	
RYSUNEK:	Profil sieci wodociągowej	
OPRACOWAŁ: BRANZA SANITARNA	mgr inż. Piotr Zagalski upr. nr LOD/3423/PWBS/17	
SKALA:	1:100/500	NR. RYS.: 2
DATA:	11.2024 r.	